

# FAMILIA Delactomy®

DESCREMADA

SEMIDESCREMADA

SEMIDESCREMADA



INFORMACIÓN NUTRICIONAL		
Tamaño de porción	250 ml	
Porciones por envase	4	
Cantidad por porción		%VD
Energía	377 kJ (90 kcal)	
Grasa total	0,5 g	1%**
Grasa sat.	0,3 g	2%
Carboh. totales	12 g	4%**
Azúcares tot. <sup>1</sup>	12 g	
Azúcar añadido	0 g	0%**
Lactosa	0,3 g	
Sodio	98 mg	5%
Proteína	8 g	16%
Vitamina A	180 µg	23%
Vitamina D	2,5 µg	50%
Ácido fólico	40 µg	20%
Calcio	313 mg	31%
Hierro	1,4 mg	10%
Fósforo	248 mg	35%
Selenio	4,9 µg	8%
Magnesio	27 mg	9%

INFORMACIÓN NUTRICIONAL		
Tamaño de porción	250 ml	
Porciones por envase	4	
Cantidad por porción		%VD
Energía	525 kJ (125 kcal)	
Grasa total	5 g	6%**
Grasa sat.	3,2 g	16%
Carboh. totales	12 g	4%**
Azúcares tot. <sup>1</sup>	12 g	
Azúcar añadido	0 g	0%**
Lactosa	0,3 g	
Sodio	98 mg	5%
Proteína	8 g	16%
Vitamina A	180 µg	23%
Vitamina D	2,5 µg	50%
Ácido fólico	40 µg	20%
Calcio	313 mg	31%
Hierro	1,4 mg	10%
Fósforo	248 mg	35%
Selenio	4,9 µg	8%
Magnesio	27 mg	9%

INFORMACIÓN NUTRICIONAL		
Tamaño de porción	250 ml	
Porciones por envase	4	
Cantidad por porción		%VD
Energía	525 kJ (125 kcal)	
Grasa total	5 g	6%**
Grasa sat.	3,2 g	16%
Carboh. totales	12 g	4%**
Azúcares tot. <sup>1</sup>	12 g	
Azúcar añadido	0 g	0%**
Lactosa	0,3 g	
Sodio	98 mg	5%
Proteína	8 g	16%
Beta-caseína A1	0 g	
Beta-caseína A2	2,5 g	23%
Vitamina A	180 µg	23%
Vitamina D	2,5 µg	50%
Ácido fólico	40 µg	20%
Calcio	313 mg	31%
Hierro	1,4 mg	10%
Fósforo	248 mg	35%
Selenio	4,9 µg	8%
Magnesio	27 mg	9%

DESCREMADA

DESCREMADA

DESCREMADA

DESCREMADA

DESCREMADA



INFORMACIÓN NUTRICIONAL		
Tamaño de porción	250 ml	
Porciones por envase	4 aprox.	
Cantidad por porción		%VD
Energía	410 kJ (98 kcal)	
Grasa total	0,7 g	1%**
Grasa sat.	0,4 g	2%
Carboh. totales	11 g	4%**
Azúcares tot. <sup>1</sup>	12 g	
Azúcar añadido	0 g	0%**
Lactosa residual	0,3 g	
Sodio	94 mg	5%
Proteína	12 g	24%
Vitamina A	180 µg	23%
Vitamina D	1,2 µg	24%
Ácido fólico	40 µg	20%
Calcio	412 mg	41%
Hierro	1,4 mg	10%

INFORMACIÓN NUTRICIONAL		
Tamaño de porción	250 ml	
Porciones por envase	1	
Cantidad por porción		%VD
Energía	427 kJ (102 kcal)	
Grasa total	0,7 g	1%**
Grasa sat.	0,4 g	2%
Carboh. totales	11 g	4%**
Azúcares tot. <sup>1</sup>	12 g	
Azúcar añadido	0 g	0%**
Lactosa residual	0,3 g	
Sodio	98 mg	5%
Proteína	12 g	24%
Vitamina A	180 µg	23%
Vitamina D	1,2 µg	24%
Ácido fólico	40 µg	20%
Calcio	412 mg	41%
Hierro	1,4 mg	10%

INFORMACIÓN NUTRICIONAL		
Tamaño de porción	250 ml	
Porciones por envase	1	
Cantidad por porción		%VD
Energía	410 kJ (98 kcal)	
Grasa total	0,7 g	1%**
Grasa sat.	0,4 g	2%
Carboh. totales	11 g	4%**
Azúcares tot. <sup>1</sup>	11 g	
Azúcar añadido	0 g	0%**
Lactosa	<0,3 g	
Fibra dietética	0 g	0%**
Sodio	98 mg	5%**
Proteína	12 g	24%
Vitamina A	180 µg	23%
Vitamina D	1,2 µg	24%
Ácido fólico	40 µg	20%
Calcio	412 mg	41%
Hierro	1,4 mg	10%

INFORMACIÓN NUTRICIONAL		
Tamaño de porción	250 ml	
Porciones por envase	1	
Cantidad por porción		%VD
Energía	410 kJ (98 kcal)	
Grasa total	0,7 g	1%**
Grasa sat.	0,4 g	2%
Carboh. totales	11 g	4%**
Azúcares tot. <sup>1</sup>	11 g	
Azúcar añadido	0 g	0%**
Lactosa	<0,3 g	
Fibra dietética	0 g	0%**
Sodio	98 mg	5%**
Proteína	12 g	24%
Vitamina A	180 µg	23%
Vitamina D	1,2 µg	24%
Ácido fólico	40 µg	20%
Calcio	412 mg	41%
Hierro	1,4 mg	10%

INFORMACIÓN NUTRICIONAL		
Tamaño de porción	250 ml	
Porciones por envase	4 aprox.	
Cantidad por porción		%VD
Energía	515 kJ (123 kcal)	
Grasa total	0,8 g	1%**
Grasa sat.	0,4 g	2%
Carboh. totales	12 g	4%**
Azúcares tot. <sup>1</sup>	12 g	
Azúcar añadido	0 g	0%**
Lactosa residual	<0,5 g	
Sodio	98 mg	5%
Proteína	16 g	32%
Vitamina A	180 µg	23%
Vitamina D	1,2 µg	24%
Ácido fólico	40 µg	20%
Calcio	412 mg	41%
Hierro	1,4 mg	10%

INFORMACIÓN NUTRICIONAL		
Tamaño de porción	250 ml	
Porciones por envase	4 aprox.	
Cantidad por porción		%VD
Energía	490 kJ (117 kcal)	
Grasa total	0,6 g	1%**
Grasa sat.	0,4 g	2%**
Carboh. totales	17 g	6%**
Lactosa residual	0,3 g	
Sodio	142 mg	7%
Proteína	11 g	22%
Vitamina A	245,2 µg	31%
Vitamina D	2,4 µg	47%
Ácido fólico	53,2 µg	10%
Calcio	383 mg	38%
Hierro	2 mg	10%
Zinc	2,8 mg	20%

<sup>1</sup>Porcentaje de Valores Diarios para una dieta de 2000 kcal (8368 kJ) según FAO/OMS (Codex Alimentarius) y \*USFDA. Incluye azúcares naturales de la leche.

DESCREMADA

SEMIDESCREMADA

ENTERA



INFORMACIÓN NUTRICIONAL		
Tamaño de porción	250 ml	
Porciones por envase	4	
Cantidad por porción		%VD
Energía	377 kJ (90 kcal)	
Grasa total	0,5 g	1%**
Grasa sat.	0,3 g	2%
Carboh. totales	12 g	4%**
Azúcares tot. <sup>1</sup>	12 g	
Azúcar añadido	0 g	0%**
Sodio	98 mg	5%
Proteína	8 g	16%
Vitamina A	180 µg	23%
Vitamina D	2,5 µg	50%
Ácido fólico	40 µg	20%
Calcio	313 mg	31%
Hierro	1,4 mg	10%
Fósforo	248 mg	35%
Selenio	4,9 µg	8%
Magnesio	27 mg	9%

<sup>1</sup>Porcentaje de Valores Diarios para una dieta de 2000 kcal (8368 kJ) según FAO/OMS (Codex Alimentarius) y \*USFDA. Incluye azúcares naturales de la leche.

INFORMACIÓN NUTRICIONAL		
Tamaño de porción	250 ml	
Porciones por envase	4	
Cantidad por porción		%VD
Energía	525 kJ (125 kcal)	
Grasa total	5 g	6%**
Grasa sat.	3,2 g	16%
Carboh. totales	12 g	4%**
Azúcares tot. <sup>1</sup>	12 g	
Azúcar añadido	0 g	0%**
Sodio	98 mg	5%
Proteína	8 g	16%
Vitamina A	180 µg	23%
Vitamina D	2,5 µg	50%
Ácido fólico	40 µg	20%
Calcio	313 mg	31%
Hierro	1,4 mg	10%
Fósforo	248 mg	35%
Selenio	4,9 µg	8%
Magnesio	27 mg	9%

<sup>1</sup>Porcentaje de Valores Diarios para una dieta de 2000 kcal (8368 kJ) según FAO/OMS (Codex Alimentarius) y \*USFDA. Incluye azúcares naturales de la leche.

INFORMACIÓN NUTRICIONAL		
Tamaño de porción	250 ml	
Porciones por envase	4	
Cantidad por porción		%VD
Energía	669 kJ (160 kcal)	
Grasa total	9 g	12%**
Grasa sat.	6 g	30%
Carboh. totales	12 g	4%**
Azúcares tot. <sup>1</sup>	12 g	
Azúcar añadido	0 g	0%**
Sodio	98 mg	5%
Proteína	8 g	16%
Vitamina A	180 µg	23%
Vitamina D	2,5 µg	50%
Ácido fólico	40 µg	20%
Calcio	313 mg	31%
Hierro	1,4 mg	10%
Fósforo	248 mg	35%
Selenio	4,9 µg	8%
Magnesio	27 mg	9%

<sup>1</sup>Porcentaje de Valores Diarios para una dieta de 2000 kcal (8368 kJ) según FAO/OMS (Codex Alimentarius) y \*USFDA. Incluye azúcares naturales de la leche.

# FAMILIA Plus<sup>+</sup>

## ESPECIALIZADA

DESCREMADA



INFORMACIÓN NUTRICIONAL		
Tamaño de porción	250 ml	
Porciones por envase	4 aprox.	
Cantidad por porción		%VD
Energía	490 kJ (117 kcal)	
Grasa total	0,6 g	1%**
Grasa sat.	0,4 g	2%**
Carboh. totales	17 g	6%**
Lactosa residual	0,3 g	
Sodio	142 mg	7%
Proteína	11 g	22%
Vitamina A	245,2 µg	31%
Vitamina D	2,4 µg	47%
Ácido fólico	53,2 µg	10%
Calcio	383 mg	38%
Hierro	2 mg	10%
Zinc	2,8 mg	20%

<sup>1</sup>Porcentaje de Valores Diarios para una dieta de 2000 kcal (8368 kJ) según FAO/OMS (Codex Alimentarius) y \*USFDA. Incluye azúcares naturales de la leche.

## TRADICIONALES

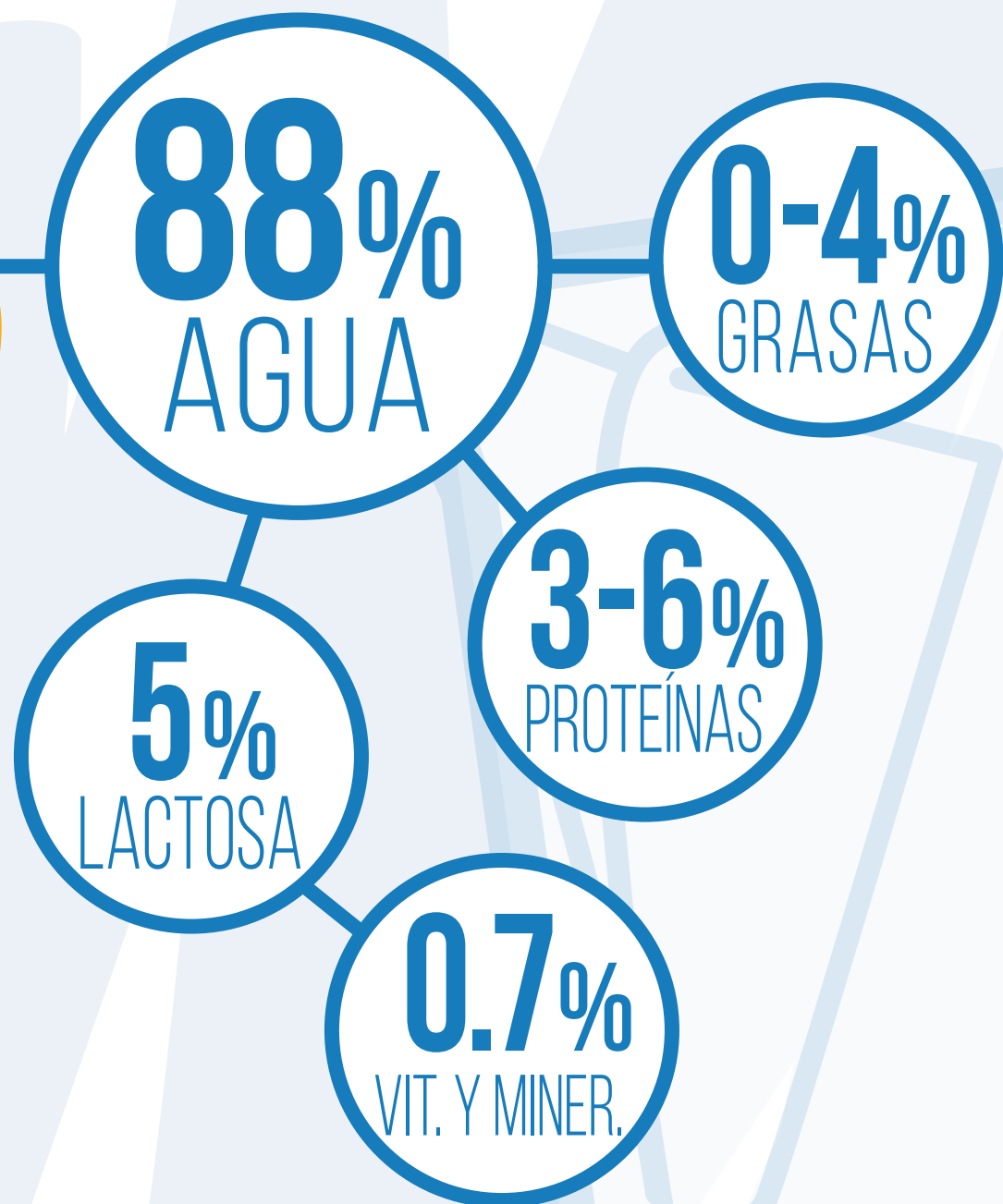
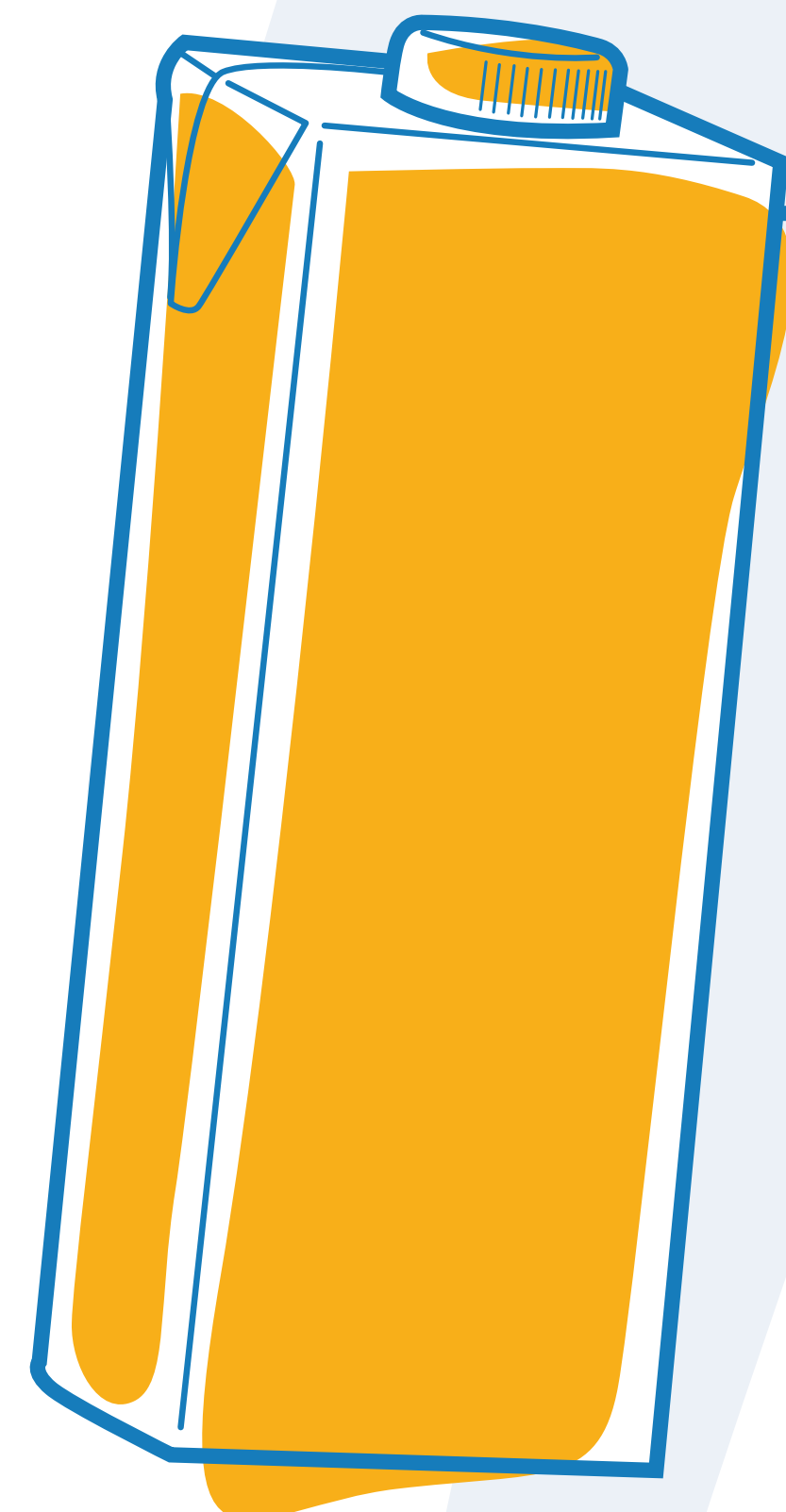
Nutrición



Dos Pinos




www.cooperativadospinos.com

AVISO IMPORTANTE: LA LECHE MATERNA ES EL MEJOR ALIMENTO PARA EL LACTANTE



La leche es considerada uno de los alimentos más completos, al estar conformada por nutrientes claves para el óptimo funcionamiento del organismo.

### 3 LÁCTEOS AL DÍA PODRÍAN:

-  Ofrecer **proteína de alta calidad**, que el cuerpo puede aprovechar muy bien para el desarrollo y crecimiento de la masa muscular.
-  Satisfacer en más de un 70%, las necesidades diarias de **calcio**.
-  Favorecer la ingesta óptima de **minerales** como el hierro y **vitaminas** como la A y especialmente la D, este último nutriente, se encuentra presente en una cantidad limitada de alimentos, de manera que la leche brindará un valor agregado especial ante su consumo regular.

**Dos Pinos**

